

Stanzen 4.0. Mit CONNECT|M.



Animation



DIGITALISIEREN SIE IHREN STANZPROZESS... ... MIT CONNECT|M. DIE ZUKUNFT BEGINNT JETZT.

Nur was wir messen können, können wir auch nachweislich verbessern. Erfassen Sie Leistungsdaten Ihrer Verpackungsproduktion jetzt in Echtzeit – einfach per Knopfdruck mit CONNECT|M.

CONNECT|M vernetzt Stanzenmaschine und Werkzeug cloudbasiert und liefert valide Kennzahlen zur Prozessoptimierung. Die beiden Module Tool Management und Performance Tracking sorgen dafür, dass Sie Ihre Performance jederzeit im Blick haben und bei Bedarf schnell und einfach auf Abweichungen reagieren können.



PERFORMANCE TRACKING.

Die Performance-Tracking-Option von CONNECT|M erfasst Kennzahlen per Knopfdruck, ermöglicht den Vergleich von Werkzeugen, Maschinen und Standorten und meldet automatisch Leistungsabweichungen. Auf dieser Basis erkennen Sie Trends und Potenziale, optimieren Rüstprozesse und steigern nachhaltig die Performance Ihrer Verpackungsproduktion.

IHRE VORTEILE:

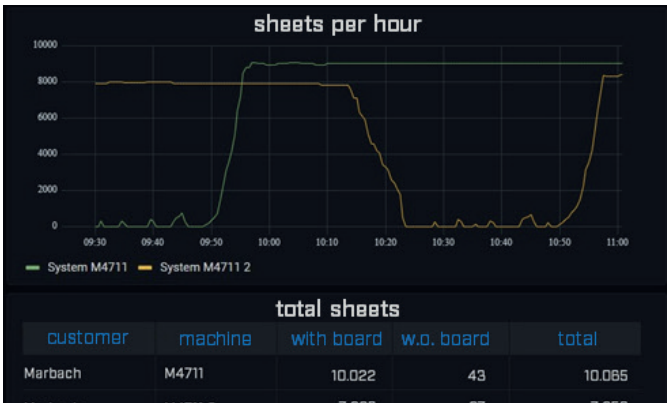
- / Echtzeit-Daten.
- / Detaillierte Analysen.
- / Frühzeitige Erkennung.

TOOL MANAGEMENT.

Das CONNECT|M Tool Management sorgt für transparente und effiziente Werkzeugbereitstellung, indem alle relevanten Informationen jederzeit verfügbar sind und Instandhaltung sowie Nachbestellungen optimal unterstützt werden.

IHRE VORTEILE:

- / Überblick über den eigenen Bestand an Stanzformen.
- / Effiziente Prozesse.
- / Bessere Verfügbarkeit der Werkzeuge.



MEHR ERFAHREN.

Mehr zu CONNECT|M erfahren Sie auf unserem Experience Hub – einfach QR-Code scannen und kostenloses Whitepaper sichern.

Entdecken Sie die Module und erfahren Sie, wie Sie Ihre Prozesse transparenter gestalten und nachhaltig optimieren können.

PACKAGING. PERFORMANCE. YOU.

Kontakt | Janine Gerich | phone +49 7131 918-497 | janine.gerich@marbach.com

Marbach-Gruppe | Karl-Marbach-Straße 1 | 74080 Heilbronn | Germany | www.marbach.com